



**КОМИТЕТ ИМУЩЕСТВЕННЫХ ОТНОШЕНИЙ
АДМИНИСТРАЦИИ ПЕРМСКОГО МУНИЦИПАЛЬНОГО ОКРУГА**

РЕШЕНИЕ
о размещении объектов № 1829

Пермский край
Пермский округ

02.07.2024

Комитет имущественных отношений администрации Пермского муниципального округа разрешает Публичному акционерному обществу «Россети Урал» (ИНН 6671163413, ОГРН 1056604000970, почтовый адрес: 620026, г. Екатеринбург, ул. Мамина-Сибиряка, д. 140)

размещение объекта «строительство ВЛ 0,4 кВ с установкой ПУ для электроснабжения п. Протасы, Пермский район (4500092355)»

на землях государственная собственность на которые не разграничена
на срок бессрочно

Местоположение: Пермский край, Пермский муниципальный округ, п. Протасы

Приложение: схема предполагаемых к использованию земель или части земельного участка.

Особые условия использования:

1. При установке опор электросетевого хозяйства учесть параметры ширины проезда улично-дорожной сети, во избежание сужения полосы отвода дороги. Установить опоры на расстоянии не более 2 метров от границ земельного участка.
2. Получение разрешения на производство земляных работ.

Заместитель председателя комитета


(подпись, печать)

М.В. Королева



Схема предполагаемых к использованию земель или части земельного участка

Объект: "Строительство ВЛ 0,4 кВ с установкой ПУ для электроснабжения п. Протасы, Пермский район (4500092355)"

Местоположение: Пермский край, Пермский муниципальный округ, п. Протасы

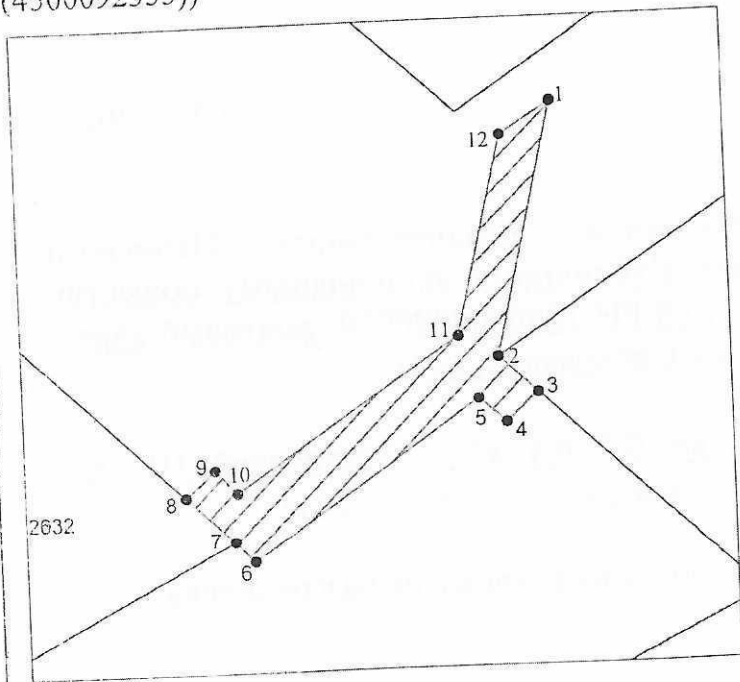
Площадь земель или части земельного участка, кв. м.: 145

Категория земель: Земли населенных пунктов

Вид разрешенного использования земельного участка:

Цель использования: Под объекты инженерного оборудования электроснабжения (Строительство ВЛ 0,4 кВ с установкой ПУ для электроснабжения п. Протасы, Пермский район (4500092355))

Описание границ смежных землепользователей:
 1-2, 3-7, 8-1 - земли в государственной или муниципальной собственности, права на которые не разграничены;
 2-3 - земельный участок с кадастровым номером 59:32:0670001:1776;
 7-8 - земельный участок с кадастровым номером 59:32:0670001:295.



Координаты характерных точек МСК-59		
№	X	Y
1	502115,95	2207970,24
2	502098,89	2207966,27
3	502096,50	2207968,81
4	502094,61	2207966,69
5	502096,22	2207964,89
6	502085,87	2207949,79
7	502087,22	2207948,52
8	502090,25	2207945,29
9	502092,03	2207947,30
10	502090,47	2207948,75
11	502100,35	2207963,68
12	502113,79	2207966,87
1	502115,95	2207970,24

Условные обозначения:

- предполагаемые к использованию земли;
- существующая часть границы земельного участка, имеющиеся в ЕГРН сведения о которой достаточны для определения ее местоположения;
- граница кадастрового квартала;
- характерная точка границы испрашиваемого земельного участка;
- границы зон, с особыми условиями использования территории внесенные в ЕГРН;
- существующая часть границы здания, сооружения, объекта незавершенного строительства, имеющиеся в ЕГРН сведения о которой достаточны для определения ее местоположения;

Заявитель: _____ / Субботин О.А.